

マルチハイブリッドレコーダー
HACシリーズ

【4ch】 HAC430F / 【8ch】 HAC830F



【16ch】 HAC1630F

特徴

- アナログHD(AHD/TVI/CVI)とIPカメラの接続を可能にしたオールイン・マルチレコーダーです
- 耐久性の高い「監視データ用ハードディスク」を標準搭載。※オプション仕様で容量拡張
- 洗練されたGUI画面で簡単操作。USB記録媒体へ映像バックアップ保存が可能
- 多彩な機能を搭載しつつコストパフォーマンスに優れたスタンダードモデル
- 集中監視PCソフトウェア「Control Center」付属。最大1,024台のデジタルレコーダーを監視します
- 電源:DC12V(電源アダプター付属)

製品仕様(1)

名称	4chハイブリッドレコーダー	8chハイブリッドレコーダー	16chハイブリッドレコーダー
機器形式	HAC430F	HAC830F	HAC1630F
映像システム	NTSC		
映像入力	4ch(BNC) HD-TVI(1080P/720P) AHD・HD-CVI(1080P) アナログ(960H/SD)	8ch(BNC) HD-TVI(1080P/720P) AHD・HD-CVI(1080P) アナログ(960H/SD)	16ch(BNC) HD-TVI(1080P/720P) AHD・HD-CVI(1080P) アナログ(960H/SD)
ネットワーク映像入力	Onvif Profile-S(4チャンネルまでサポート)		
CoC(Control over Coax)	4ch	8ch	16ch
映像出力	HDMI×1 / D-SUB15ピン(VGA)×1 / スポットアウト(BNC)×1 ※VGAはHDMIと同画面またはスポットアウト出力へ切替可能		
映像出力サイズ	VGA: 1920×1080、1280×1024、1024×768、800×600 HDMI: 3840×2160、1920×1080		
分割表示	1/4分割	1/4/9分割	1/4/9/10/13/16分割
音声	4入力(RCA) / 1出力(RCAまたはHDMI) 音声ゲイン調整:16段階 圧縮:32Kbps、16KHz、16bitサンプリング ADPCM(双方向通信)		
アラーム	入力:4系統(N.O/N.C)・出力:1系統(N.O/N.C)		
OS(基本プログラム)	Linux OS		
操作	専用リモコン(付属) / USBマウス(付属)		
シリアルポート	RS-485×1、またはCoC制御		
PTZプロトコル	PelcoD/P、Samsung、Pnasonic、Tokinaなどを含む41モデル		
圧縮方式	H.264 / JPEG		

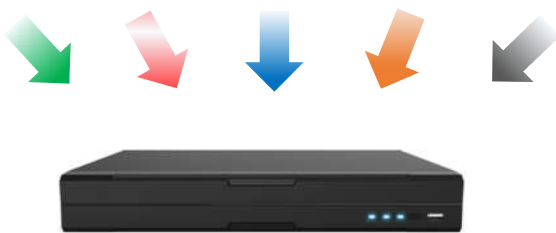
製品仕様(2)

名 称	4chハイブリッドレコーダー	8chハイブリッドレコーダー	16chハイブリッドレコーダー
機器形式	HAC430F	HAC830F	HAC1630F
録画解像度/フレーム	HD-TVI: 1920×1080(25/30fps)、1280×720(25/30fps) HD-A: 1920×1080(25/30fps) アナログ960H: 960×480(60i)、960×576(50i) アナログSD: 720×480(60i)、720×576(50i) IPネットワーク: 1920×1080、2048×1536		
録画フレーム	最大:120fps/100fps	最大:240fps/200fps	最大:480fps/400fps
再生	録画モード	マニュアル / スケジュール / モーション	
	録画画質	8Mbpsまで(10段階調整)	
	検索モード	日付・カレンダー / タイムライン / イベント / サムネイル / ブックマーク	
	再生モード	サーチ / クイック再生 / ブロック再生(24時間～99日)	
ネットワーク	インターフェース	10 / 100Mbps イーサネット(RJ-45)	
	プロトコル	固定IP、動的IP、UpnP、RSTP、NTP	
	DDNS	WNS、DynDNS、NoIP、WRS	
	ストリーミング	H.264ストリーム(高解像度×1、標準解像度×1) JPEGストリーム(電子メール/モバイル専用)	
	帯域制限	サポート	
システム	イベント	モーション検知、ビデオロス、テキスト	
	アクション	警告ブザー、警告メッセージ、画面拡大、E-mail配信、モバイルアラーム、FTP	
	スケジュール	24時間 / 7日間	
ユーザー	登録数(管理者×1、ユーザー×10) 同時接続数(モニタリング×10、再生×4)		
内蔵ハードディスク	2TB×1(標準) ※最大8TB×1拡張可能		2TB×1(標準) ※最大8TB×2拡張可能
ソフトウェア	<ul style="list-style-type: none"> ・HTML5 Webビューア(モニタリング/再生/イベント/PTZ、ブラウザ版) ・Webビューア(モニタリング/再生/イベント/PTZ、InternetExplorer版) ・Javaビューア(モニタリング/イベント/PTZ、InternetExplorer・Google Chrome・Safari版) ・モバイルビューア(モニタリング/再生/アラームプッシュ/PTZ/オーディオ、iPhone・android版) ・集中管理ソフトウェア(Control Center Server / 最大1024クライアント) ・SDK(ActiveX COM SDK) 		
外部デバイス	USB×2(前面1ポート、背面1ポート)、キーボード用ポート(RS-485)×1		
スポットアウト	BNCまたはVGA切替出力(単画面/分割/シーケンス)		
電 源	DC12V/2A	DC12V/3A	DC12V/4A
	専用DCアダプター付属		
消費電力	最大5W(HDDを除く)	最大8W(HDDを除く)	最大15W(HDDを除く)
動作環境	温度:5 ~ 45℃、湿度:最大90%(結露なきこと)		
重 量	約1.12g(HDDを除く)	約1.16Kg(HDDを除く)	約1.66Kg(HDDを除く)
寸 法	W:300 × H:45 × D:247.8mm		W:380×H:45×D:268mm

マルチフォーマット対応

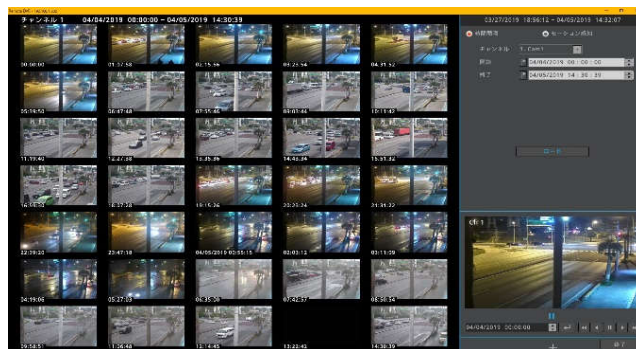
アナログHD(AHD/TVI/CVI)・アナログCVBS(SD/960H)及びIPカメラ(Onvif S)接続対応で柔軟なシステム構築が可能です

HDCVI AHD HDTVI ONVIF CVBS



スマート検索

常時録画しつつ“動き”のあった時間帯をリスト化&サムネイル作成し対象映像の割り出しを短縮します



スマートバックアップ機能

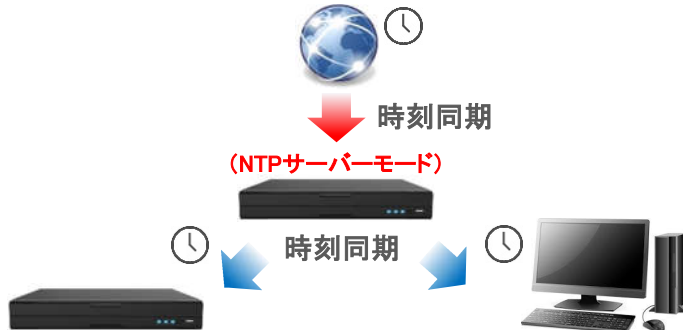
従来のバックアップで難しかったメディア容量/データ量を自動計算してバックアップ可能



NTPタイムサーバー機能

インターネットへ接続すると自動時刻補正と同時に他の通信端末などへ時刻同期を行います

インターネット(タイムサーバー時刻)



柔軟なネットワーク接続

ネットワーク接続に必要なポート開放をプラグ&プレイでOK! ダイナミックDNSサービスでは必要なドメイン名をレコーダー上から自由に登録できます。

ダイナミックDNSサービス
(xxx.mycam.to)

ウェルノンポート使用OK!

RSTPストリーミング対応

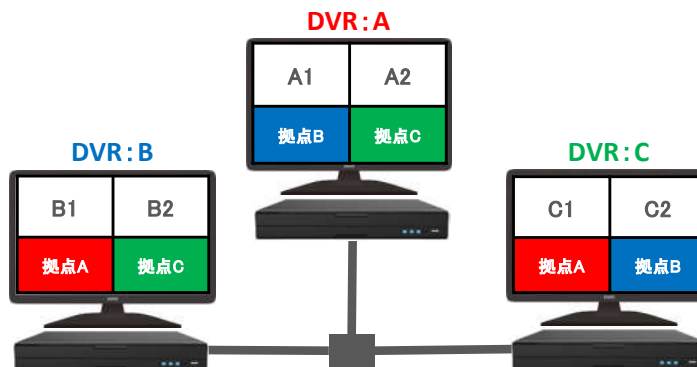
UPnPポートフォワーディング搭載

安心のIPフィルタリングセキュリティ機能



チームビュー機能

ネットワーク上に接続された各同型レコーダーのカメラ映像を任意で接続・録画可能! (1台あたり最大4映像)



集中監視ソフトウェア (Control Center)

ネットワーク上に接続されたレコーダーを最大1,024台集中監視! 閲覧/再生/ダウンロード以外に各管理・制御など本格的な監視機能を搭載

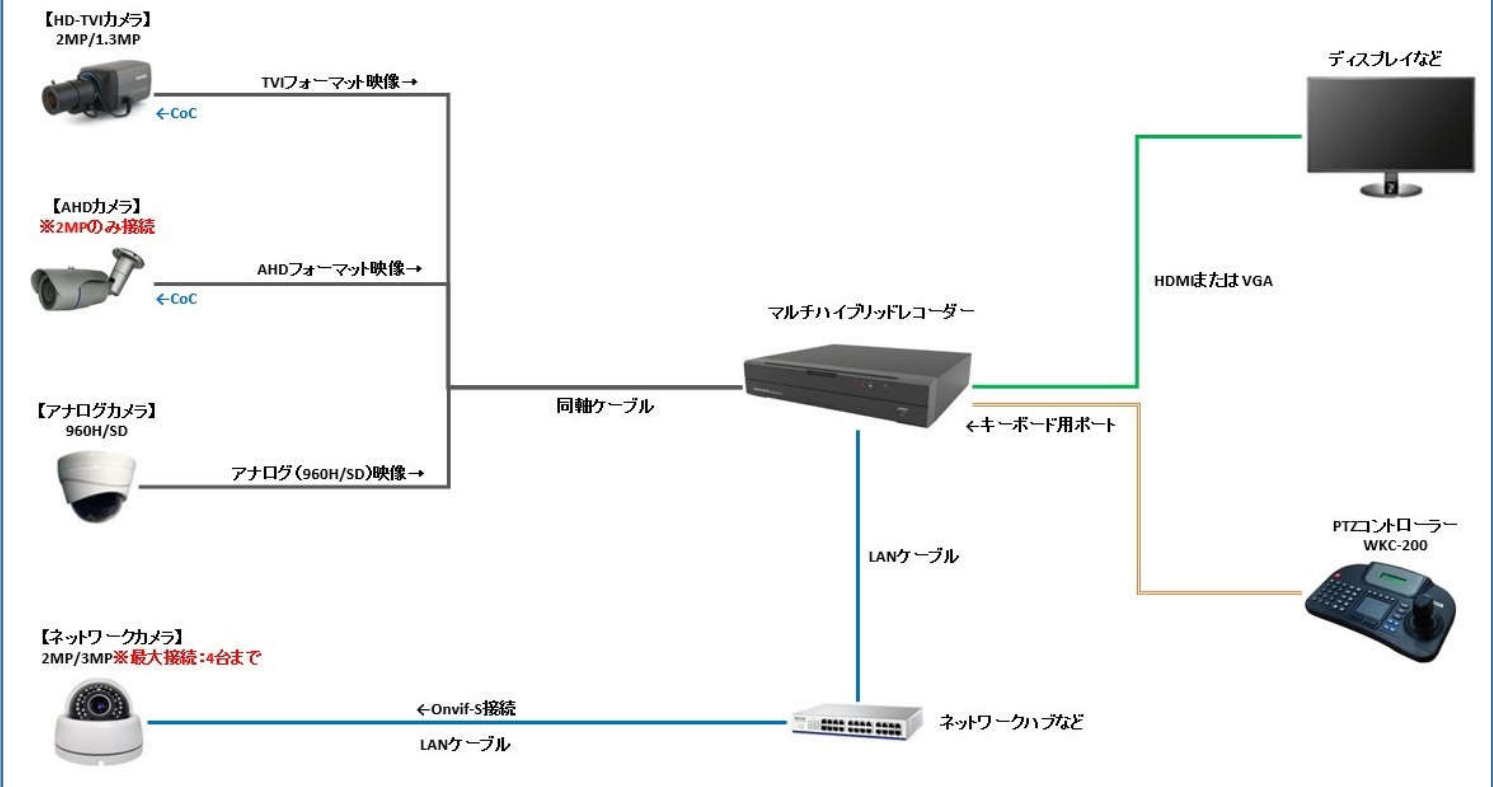


リモートDVR NEW

集中監視ソフトウェア(Control Center)に接続されているレコーダーを直接遠隔操作することが可能。遠隔拠点での操作や設定サポートを行えます。



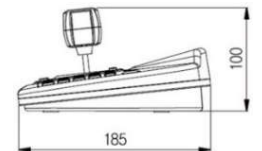
接続図



オプション

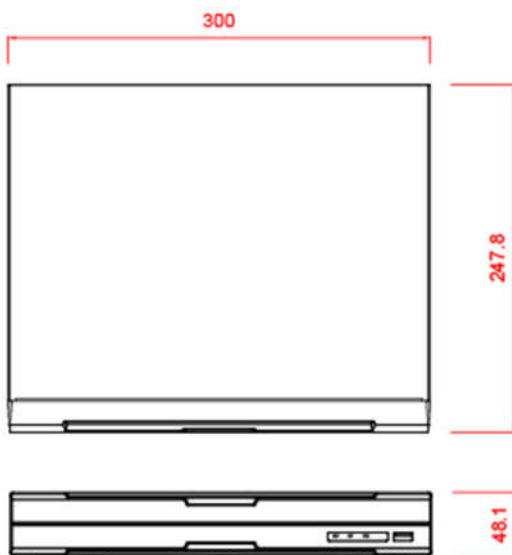
PTZコントローラー WKC-200

- ・DVRのキーボードポートへ接続し操作可能
- ・3軸方向ジョイスティック&タッチパッドマウス操作
- ・最大255台のカメラ、DVR接続の接続可能
- ・液晶ディスプレイ表示
- ・RS-485/RS422ポート搭載で直接PTZカメラなど接続可能
- ・電源アダプター付属

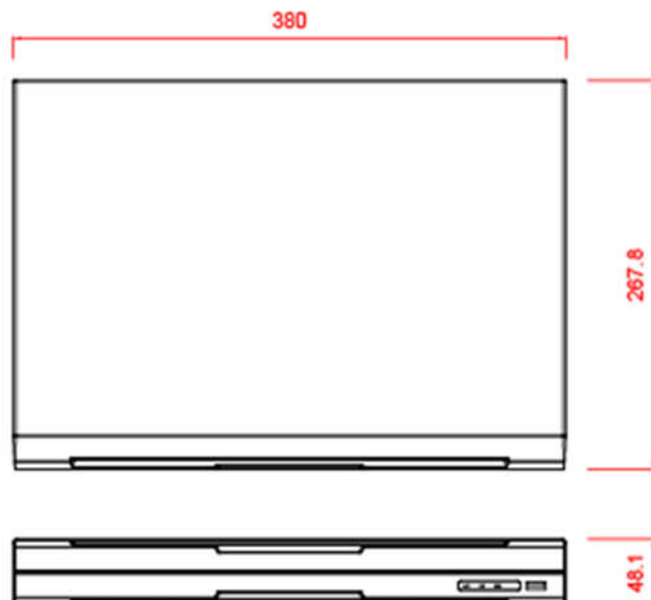


寸法

(単位:mm)



【4ch】 HAC430F / 【8ch】 HAC830F



【16ch】 HAC1630F

※仕様および外観は、改良のため予告なく変更することがあります。