

## 4K対応ネットワークビデオレコーダー UHN Hシリーズ



【16ch】 UHN1600-H2



【36ch】 UHN3616P-H4



【64ch】 UHN6400-H8

### 特徴

- 超高精細(4K UHD)ネットワークカメラ接続を可能にした次世代ネットワークビデオレコーダーです
- 耐久性の高い「監視データ用ハードディスク」:2TBを標準搭載(※オプション仕様で拡張可能)
- 洗練されたGUI画面で簡単操作。USB記録媒体へ映像バックアップ保存が可能です。
- 中～大規模監視に優れたスタンダードモデル。36chモデルは16ポートPoEハブ搭載
- 集中監視PCソフトウェア「Control Center」付属
- オプションでPTZコントローラー接続対応。NVR/PTZカメラをリモート制御できます

### 製品仕様(1)

| 名称          | 16chネットワークビデオレコーダー                                                             | 36chネットワークビデオレコーダー                                      | 64chネットワークビデオレコーダー                   |                   |
|-------------|--------------------------------------------------------------------------------|---------------------------------------------------------|--------------------------------------|-------------------|
| 機器形式        | UHN1600-H2                                                                     | UHN3616P-H4                                             | UHN6400-H8                           |                   |
| OS(基本プログラム) | Linux OS                                                                       |                                                         |                                      |                   |
| 映像システム      | NTSC                                                                           |                                                         |                                      |                   |
| トータルチャンネル数  | 16ch                                                                           | 36ch                                                    | 64ch                                 |                   |
| 圧縮方式        | H.265 / H.264                                                                  |                                                         |                                      |                   |
| 映像ストリーム     | TCP上のRTSP、HTTP上のRTSP                                                           |                                                         |                                      |                   |
| 適合カメラサポート   | WESP、Onvif Profile-S<br>※製品により接続できない機種もございますので事前に検証が必要です。                      |                                                         |                                      |                   |
| ネットワーク映像入力  | ・RJ-45×1<br>※PoEポート非搭載                                                         | ・RJ-45×16(IEEE802.3af)<br>1ポートあたり:最大12.95W<br>合計:150Wまで | ・RJ-45×2(デュアルポート)<br>※PoEポート非搭載      |                   |
| ライブ解像度      | 第1ストリーム(画面拡大時):720p~4K(H.264 / H.265)<br>第2ストリーム(画面分割時):720p以下                 |                                                         | 第1ストリーム:720p~4K<br>第2ストリーム:最大960×540 |                   |
|             | トータル解像度:16ch@160Mbps                                                           | トータル解像度:36ch@320Mbps                                    | トータル解像度:64ch@320Mbps                 |                   |
| 映像出力        | HDMI×1、VGA×1                                                                   |                                                         | HDMI×2、VGA×1                         |                   |
|             | 表示モード(HDMI&VGAメイン画面 またはHDMIメイン画面&VGAスポット/オフ)                                   |                                                         |                                      |                   |
| 映像出力サイズ     | HDMI:4K(3824×2160)、フルHD(1920×1080)<br>VGA:1920×1080、1280×1024、1024×768、800×600 |                                                         |                                      |                   |
| 分割表示        | 1,2,4,6,9,10,13,16分割                                                           | 1,2,4,6,9,10,13,16,25,36分割                              | 1,2,4,6,9,10,13,16,25,36,64分割        |                   |
| 音声          | 入力                                                                             | 16ch(※IPカメラ機能に依存)                                       | 36ch(※IPカメラ機能に依存)                    | 64ch(※IPカメラ機能に依存) |
|             | 出力                                                                             | 1出力(RCAまたはHDMI)、音声圧縮:G.711 ※双方向通信                       |                                      |                   |

## 製品仕様(2)

|               |                                                                                                                                                                                                                                                                                                                                                                                          |                                                                                                   |                                         |                                                        |
|---------------|------------------------------------------------------------------------------------------------------------------------------------------------------------------------------------------------------------------------------------------------------------------------------------------------------------------------------------------------------------------------------------------|---------------------------------------------------------------------------------------------------|-----------------------------------------|--------------------------------------------------------|
| 名 称           |                                                                                                                                                                                                                                                                                                                                                                                          | 16chネットワークビデオレコーダー                                                                                | 36chネットワークビデオレコーダー                      | 64chネットワークビデオレコーダー                                     |
| 機器形式          |                                                                                                                                                                                                                                                                                                                                                                                          | UHN1600-H2                                                                                        | UHN3616P-H4                             | UHN6400P-H8                                            |
| アラーム          | 入力                                                                                                                                                                                                                                                                                                                                                                                       | IPカメラのセンサー入力×16<br>※物理ポート非搭載                                                                      | IPカメラのセンサー入力×36<br>背面ポート×16(N.O./N.C選択) | IPカメラのセンサー入力×64<br>背面ポート×8(N.O./N.C選択)                 |
|               | 出力                                                                                                                                                                                                                                                                                                                                                                                       | 非搭載                                                                                               | 背面ポート×4(N.O・N.C選択)                      |                                                        |
| シリアルポート       |                                                                                                                                                                                                                                                                                                                                                                                          | 非搭載(※Onvifに依存)                                                                                    | RS-485×1またはOnvifプロトコル                   |                                                        |
| 録画            | 圧縮方式                                                                                                                                                                                                                                                                                                                                                                                     | H.265 / H.264(※IPカメラの圧縮方式に依存)                                                                     |                                         |                                                        |
|               | 録画解像度                                                                                                                                                                                                                                                                                                                                                                                    | 第1ストリーム:720p以上<br>第2ストリーム:720p以下<br>1チャンネルあたり:最大30fps@4K                                          |                                         | 第1ストリーム:720p以上<br>第2ストリーム:960×540<br>1チャンネル:最大30fps@4K |
|               | トータルフレーム                                                                                                                                                                                                                                                                                                                                                                                 | 最大:480fps                                                                                         | 最大:1080fps                              | 最大:1920fps                                             |
|               | ビットレート                                                                                                                                                                                                                                                                                                                                                                                   | 第1ストリーム:最大8Mbps、第2ストリーム:最大2Mbps                                                                   |                                         |                                                        |
|               | 録画モード                                                                                                                                                                                                                                                                                                                                                                                    | マニュアル / スケジュール / 緊急                                                                               |                                         |                                                        |
| 再生            | 検索モード                                                                                                                                                                                                                                                                                                                                                                                    | 日付・カレンダー / タイムライン / イベント / サムネイル / ブックマーク                                                         |                                         |                                                        |
|               | 再生モード                                                                                                                                                                                                                                                                                                                                                                                    | サーチ / クイック再生 / ブロック再生(24時間～99日)                                                                   |                                         |                                                        |
| ネットワーク        | インターフェース                                                                                                                                                                                                                                                                                                                                                                                 | RJ-45ポート×1(10 / 100 / 1000Mbps)                                                                   |                                         | RJ-45ポート×2(左記と同じ)                                      |
|               | プロトコル                                                                                                                                                                                                                                                                                                                                                                                    | WESP、HTTP、RTSP / RTP、Onvif、UPnP、RADIUS、NTP、TCP / IP<br>UDP、ARP、ICMP、DHCP、PPPoE、SMTP、SNMP、SNTP、TLS |                                         |                                                        |
|               | DDNS                                                                                                                                                                                                                                                                                                                                                                                     | WNS、DynDNS、NoIP、WRS                                                                               |                                         |                                                        |
|               | ストリーミング                                                                                                                                                                                                                                                                                                                                                                                  | サービスチャンネル / リモートDVR / 帯域制限サポート                                                                    |                                         |                                                        |
|               | NTP                                                                                                                                                                                                                                                                                                                                                                                      | サーバーモード(パブリック/プライベート) またはクライアントモード対応                                                              |                                         |                                                        |
| システム          | イベント                                                                                                                                                                                                                                                                                                                                                                                     | モーション検知、ビデオロス、センサー入力、テキスト(POS/ATMサポート)                                                            |                                         |                                                        |
|               | アクション                                                                                                                                                                                                                                                                                                                                                                                    | 警告ブザー、警告メッセージ、画面拡大、E-mail配信、モバイルアラーム、FTP                                                          |                                         |                                                        |
|               | イベントチェック                                                                                                                                                                                                                                                                                                                                                                                 | 24時間 / 7日間                                                                                        |                                         |                                                        |
| セキュリティ        | ユーザーレベル / パスワード / IPフィルタリング(10のIPアドレス範囲)                                                                                                                                                                                                                                                                                                                                                 |                                                                                                   |                                         |                                                        |
| ユーザー          | 最大登録数(管理者×1、ユーザー×10)<br>同時接続数(モニタリング×10、再生×4)                                                                                                                                                                                                                                                                                                                                            |                                                                                                   |                                         |                                                        |
| 内蔵ハードディスク     | 2TB×1(標準)<br>※最大10TB×2拡張可能                                                                                                                                                                                                                                                                                                                                                               | 2TB×1(標準)<br>※最大10TB×4拡張可能                                                                        | 2TB×1(標準)<br>※最大10TB×8拡張可能              |                                                        |
| RAID/ファイルシステム | RAID未サポート / 電源障害に対する独自のファイルシステム・データ損失保護                                                                                                                                                                                                                                                                                                                                                  |                                                                                                   |                                         |                                                        |
| ソフトウェア        | <ul style="list-style-type: none"> <li>・HTML5 Webビューア(モニタリング/再生/イベント/PTZ、ブラウザ版)</li> <li>・Webビューア(モニタリング/再生/イベント/PTZ、InternetExplorer版)</li> <li>・Javaビューア(モニタリング/イベント/PTZ、InternetExplorer・Google Chrome・Safari版)</li> <li>・モバイルビューア(モニタリング/再生/アラームプッシュ/PTZ/オーディオ、iPhone・android版)</li> <li>・集中管理ソフトウェア(Control Center Server / 最大1024クライアント)</li> <li>・SDK(ActiveX GOM SDK)</li> </ul> |                                                                                                   |                                         |                                                        |
| 外部デバイス        | USB2.0×2※最大32GBまで                                                                                                                                                                                                                                                                                                                                                                        |                                                                                                   | USB2.0×2、USB3.0×1<br>e-SATA×2           |                                                        |
|               | オプション:PTZコントローラー/ネットワークストレージ(マウス/キーボード接続対応)                                                                                                                                                                                                                                                                                                                                              |                                                                                                   |                                         |                                                        |
| 電源 / 消費電力     | DC12V / 4A(最大:20.1W)                                                                                                                                                                                                                                                                                                                                                                     | AC100～240V(最大:35.1W)                                                                              | AC100～240V(最大:15W)                      |                                                        |
| 動作環境          | 温度:5 ~ 45℃、湿度:最大80%(結露なきこと)                                                                                                                                                                                                                                                                                                                                                              |                                                                                                   |                                         |                                                        |
| 重 量           | 約1.5Kg(HDD含まず)                                                                                                                                                                                                                                                                                                                                                                           | 約4.7Kg(HDD含まず)                                                                                    | 約6.2Kg(HDD含まず)                          |                                                        |
| 寸 法           | W:380×H:45×D:267.8mm                                                                                                                                                                                                                                                                                                                                                                     | W:440×H:70×D:390mm                                                                                | W:430×H:88.8×D:453mm                    |                                                        |

※仕様および外観は、改良のため予告なく変更することがあります。

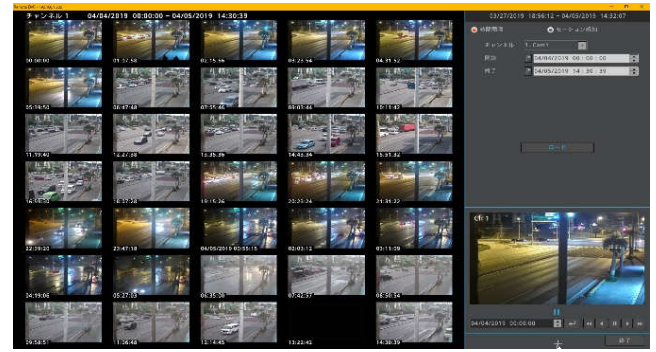
## 超高精細(4K/UHD)カメラ対応

フルHDの4倍を誇る圧倒的な高精細映像で録画可能！  
また最新の動画圧縮(H.265)でデータ節約にも貢献します



## スマート検索

常時録画しつつ”動き”のあった時間帯をリスト化 & サムネイル作成し対象映像の割り出しを短縮します



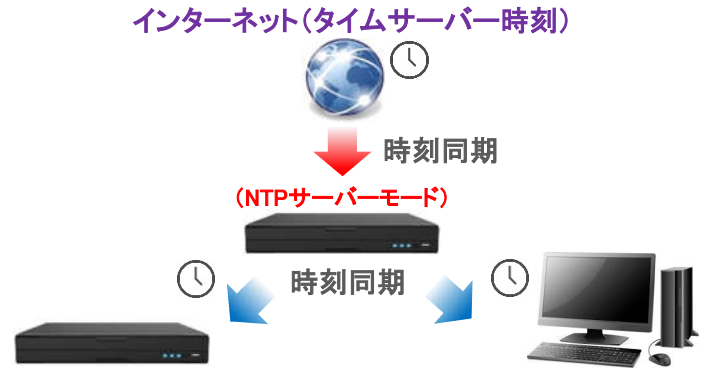
## スマートバックアップ機能

従来のバックアップで難しかったメディア容量/データ量を自動計算してバックアップ可能



## NTPタイムサーバー機能

インターネットへ接続すると自動時刻補正と同時に他の通信端末などへ時刻同期を行います



## 柔軟なネットワーク接続

ネットワーク接続に必要なポート転送をプラグ & プレイでOK！ダイナミックDNSサービスでは必要なドメイン名をレコーダー上から自由に登録できます。

ダイナミックDNSサービス  
(xxx.mycam.to)

ウェルノンポート使用OK！

RSTPストリーミング対応

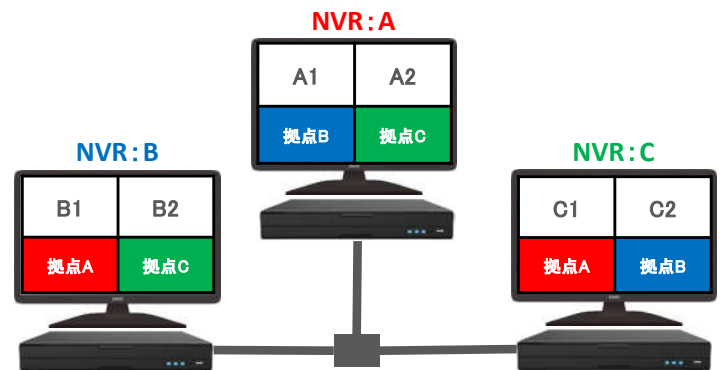
UPnPポートフォワーディング搭載

安心のIPフィルタリングセキュリティ機能



## チームビュー機能

ネットワーク上に接続された各同型レコーダーのカメラ映像を任意で接続・録画可能！(全チャンネル対応)



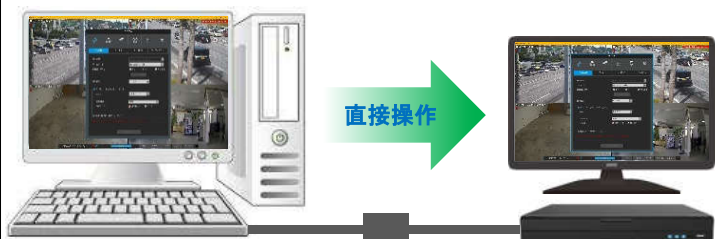
## 集中監視ソフトウェア (Control Center)

ネットワーク上に接続されたレコーダーを最大1,024台集中監視！閲覧/再生/ダウンロード以外に各管理・制御など本格的な監視機能を搭載



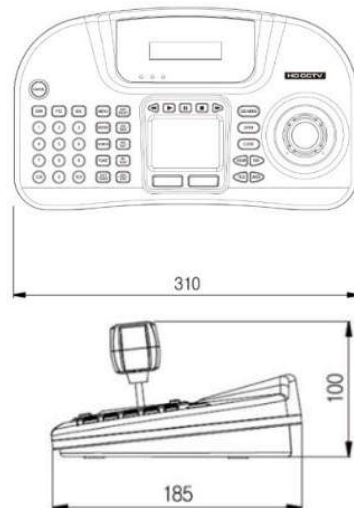
## リモートDVR NEW

集中監視ソフトウェア(Control Center)に接続されているレコーダーを直接遠隔操作することが可能。遠隔拠点での操作や設定サポートを行えます。



## オプション

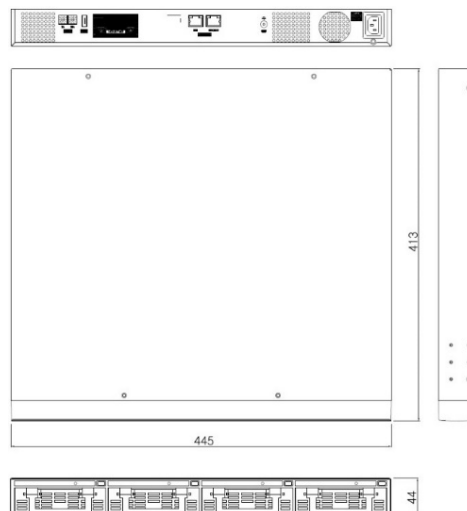
### PTZコントローラー WKC-200



- ・DVRのキーボードポートへ接続し操作可能
- ・3軸方向ジョイスティック&タッチパッドマウス操作
- ・最大255台のカメラ、DVR接続の接続可能
- ・液晶ディスプレイ表示
- ・RS-485/RS422ポート搭載で直接PTZカメラなど接続可能
- ・電源アダプター付属

## オプション

### スタンドアロン・ネットワークストレージ UHS04R < SATAハードディスク:別売 >

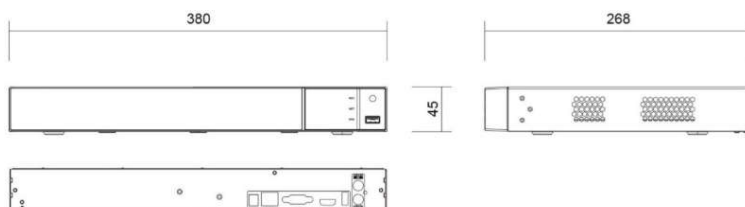


- ・HDDリムーバブルスロット×4搭載 (HDD容量 最大:10TB×4)
- ・8段カスケード接続可能で最大256TBまで拡張できます
- ・HDDはホットスワップタイプでPCからデータ再生可能
- ・RAID対応 (RAIDレベル:1/5/10)
- ・電源ユニット内蔵 (AC100V)。EIAラック搭載可能 (サイズ:1U)

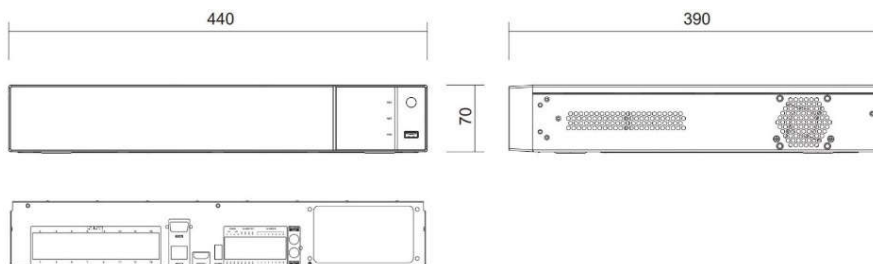
## 寸法

(単位:mm)

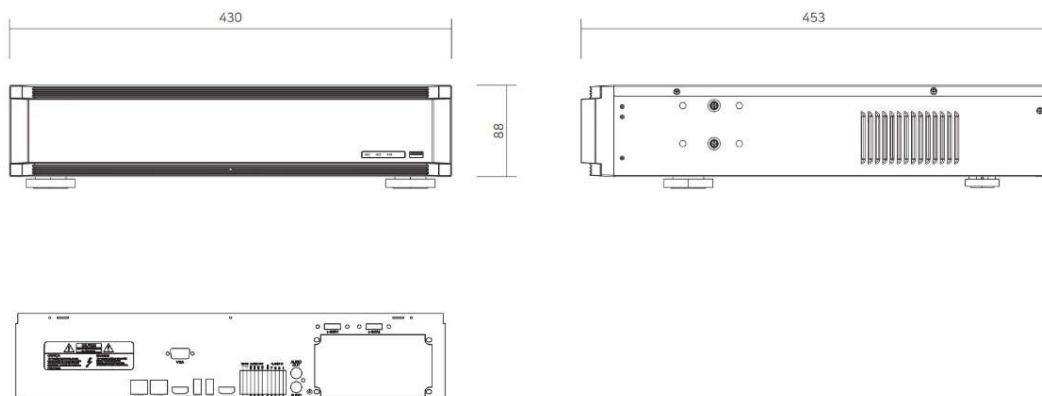
### 【UHN1600-H2】



### 【UHN3616P-H4】



### 【UHN6400-H8】



※仕様および外観は、改良のため予告なく変更することがあります。