

1灯式LEDセンサーライト LA-1LEDシリーズ

LA-1LEDP: 天面/壁面設置タイプ



LA-1LEDB: ポール設置タイプ



LA-1LEDPS: 天面/壁面設置タイプ
※出力接点搭載



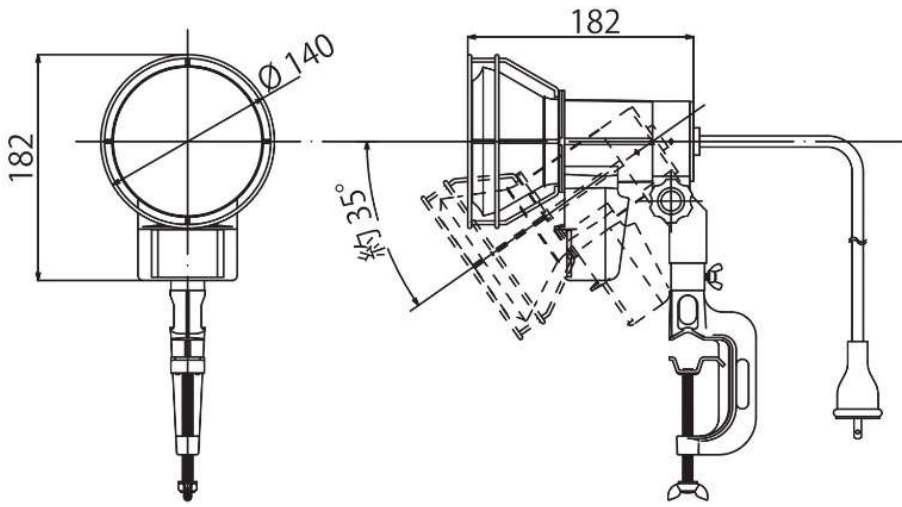
特徴

- 高輝度LED採用で電球よりも省エネ・長寿命です(ポール・角柱取付タイプ)
- 照度センサーの感度調整にて昼夜関係なく点灯が可能
- 防犯に効果的なフラッシング(点滅)機能搭載で不審者を威嚇できます。
- コンセントに差し込むだけで配線工事不要。また本体・電源プラグはすべて防雨型で屋外で設置できます。

製品仕様

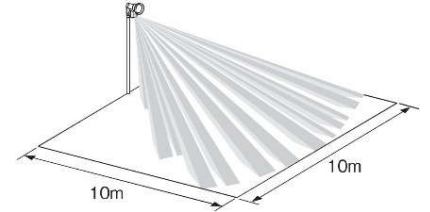
モデル	1灯式LEDセンサーライト		
機器形式	LA-1LEDP	LA-1LEDB	LA-1LEDPS
光源	LED×1、全光束:1,000lm		
検知方式	熱線センサー×1(パッシブインフラレッド方式)		
検知距離	約10m(※取付高さ2.5mの場合)		
点灯時間	オフディレイタイマー:約5秒 ~ 約10分(ボリュームにより可変)		
照度センサー	テストモード または 約2lx ~ 300lx(ボリュームにより可変)		
フラッシング	ON / OFF(ボリュームにて切替)		
接点出力	-	-	N・O/N・C※ワンショット2秒 (接点容量:DC30V 0.2A)、 接点ケーブル長:約5m(4芯)
電源	AC100V 50/60Hz コード長:約5m		
消費電力	待機時:2W以下 点灯時:19W		
動作環境	温度: -20℃ ~ 40℃(結露なきこと)		
防水規格	IPX3(防雨型)		
重量(本体)	約1.6Kg	約1.3Kg	約1.4Kg
寸法(本体)	Φ140mm × (H)182mm × (D)182mm		

LA-1LEDB

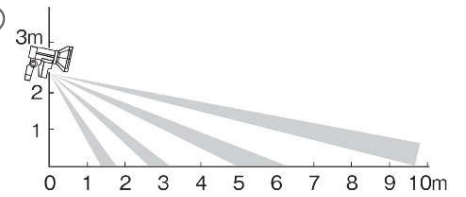


検知範囲

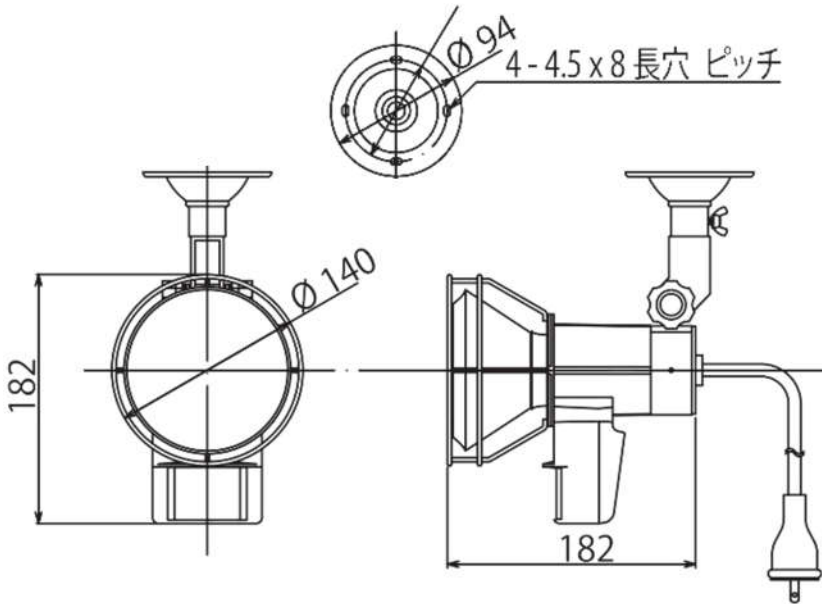
(立体図)



(側面図)

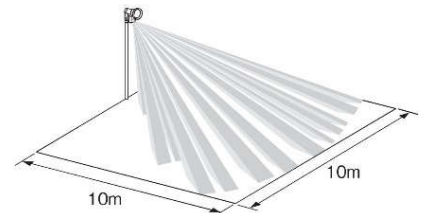


LA-1LEDP

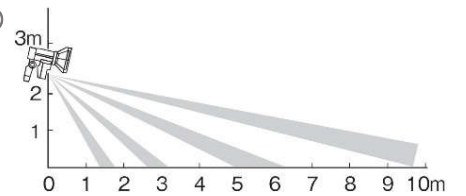


検知範囲

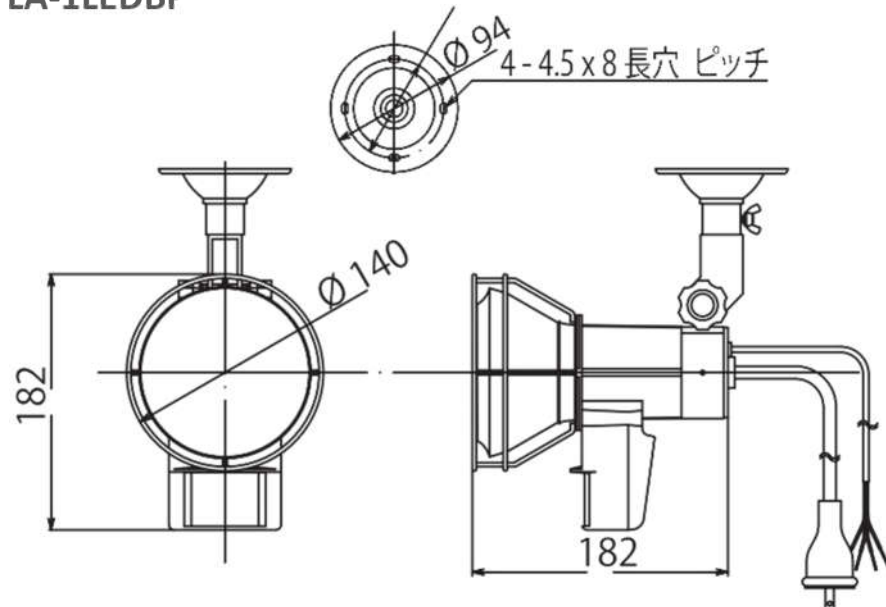
(立体図)



(側面図)

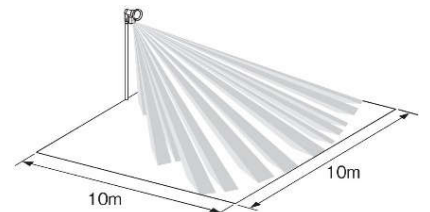


LA-1LEDBP



検知範囲

(立体図)



(側面図)

