



非接触リモコン CS110A

<FeliCa対応>



特徴

- セキュリティコントローラへ接続し離れた場所から警戒セット/解除のシステム操作を行います
- 非接触カード(別売:NCC2・NCT2)のほか、Felicaカードに対応しておりセキュリティ&利便性が大幅に向上!
- 表示LEDと操作ガイダンスでカンタン・確実な操作をサポートします
- 薄型シンプル&スタイリッシュデザイン

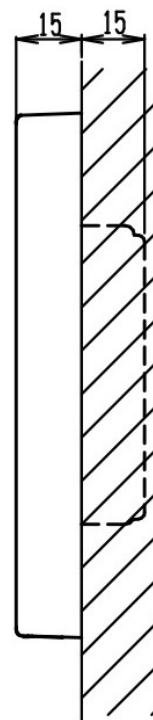
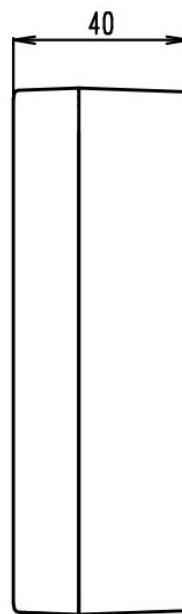
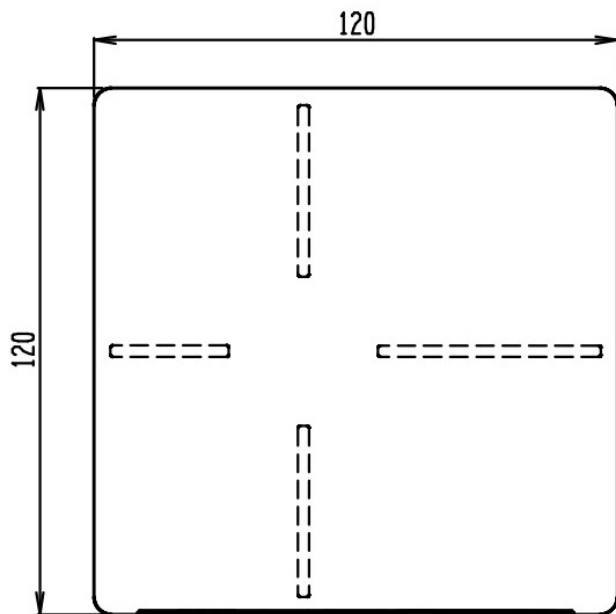
製品仕様

モデル	非接触リモコン
機器形式	CS110A
通信方式	通信型/接点型(モード切替)
適合機種	セキュリティコントローラ:SG3003/SG3205/SG3210/RHS1
接点入力	a/ b接点(切替式)×4系統 ※接点モードの場合、入力はループと警戒、出力に固定されます
警報出力	無電圧接点:1a/1b(切替式)×2系統 接点容量:DC30V/0.1A ※接点モードの場合、出力は警戒と異常に固定されます
警戒解除出力	無電圧接点:1a(接点容量:DC30V/0.1A)
操作	非接触方式(専用カード:NCC2/タグ:NCT2、FeliCaカードを本体へかざす)
登録件数	NCC2・NCT2(通信モード:※登録件数はコントローラに依存/接点モード:最大30枚) FeliCaカード(通信モード/接点モード:最大30枚) ※接点モードの場合、登録用カード(最大:5枚まで)を本機へ登録する必要があります
表示灯	認証灯、ガイド灯、警戒灯、確認灯、チェック灯、通信灯
タンパー	カバー開で動作
音声	ガイダンス(操作/タンパー異常時)、ブザー(カード操作)
電源	DC10.5V ~ DC28V250mA(最大)
設置場所	屋内 / 屋外
動作環境	-10℃ ~ +50℃
防水規格	IP55(防雨型)
重量	約380g
寸法	(W):120 × (H):120 × (D):40mm

【ご注意】FeliCaカード種類によって本機へ登録できない場合がございます。またカード更新時には再登録が必要です

寸法

単位 (mm)



埋込み

オプション

非接触カード

NCC2



非接触タグ

NCT2



※仕様および外観は、改良のため予告なく変更することがあります。