

ガラス破壊音検知センサー

GSシリーズ



特徴

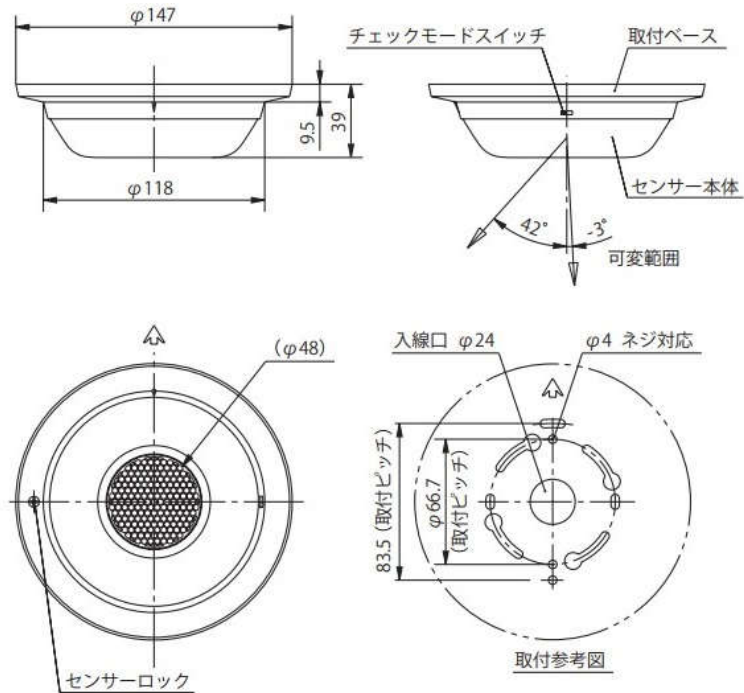
- ガラスが破壊された時に発生する特有の超音波を高感度に検知します
- 警戒エリアが垂直方向最長8m・水平方向最大7mと広いエリアを確保
- 検知すると表示灯(赤色LED)が約60分間点灯を続けるアラームメモリー機能搭載

製品仕様

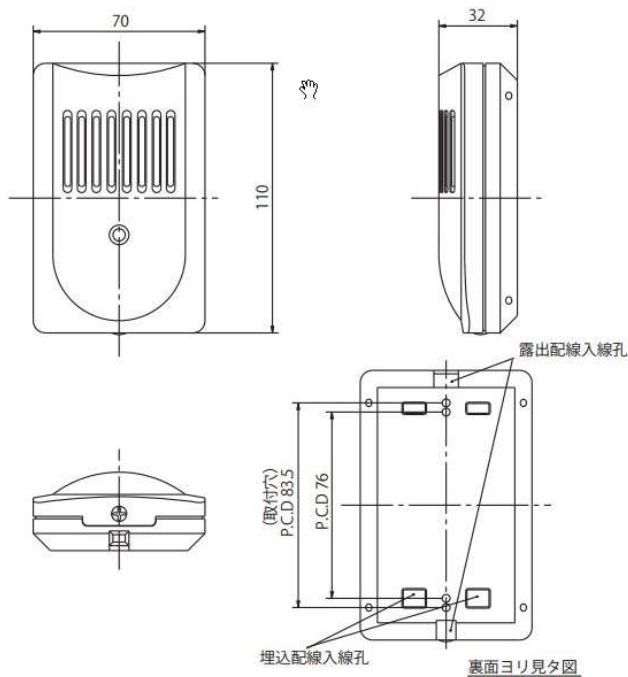
モデル	ガラス破壊音検知センサー	
機器形式	GS-1000	GS-1100
取付場所	屋内ガラス付近(天井面)	屋内ガラス付近(壁面)
検知方式	デュアル超音波集音方式	
検知距離	垂直方向最長8m・水平方向最大7m 垂直角度範囲:約84°(6°ピッチ調整)	垂直方向最長8m・水平方向最大7m 水平角度範囲:約80°
警報出力	無電圧リレー接点(c接点) 動作:ワンショット(約1.5秒) 接点容量:AC/DC30V 0.5A(抵抗負荷)	無電圧リレー接点(c接点) 動作:ワンショット(約2秒) 接点容量:AC/DC30V 0.1A(抵抗負荷)
タンパー出力	無電圧リレー接点(b接点)	
警報灯	警報時:赤色LED点灯	警報時:赤色LED点灯
メモリー灯	検知後60分点灯→自動消灯	検知後3分点滅→47分点灯→自動消灯
テスト灯	環境不良時:オレンジLED点灯	環境不良時:LED点灯(チェックモード時)
電源/消費電流	DC9~30V(極性なし)/30mA以下	
動作環境	-10°C ~ +50°C	
質量	約170g	約120g
寸法	φ:147×(H):39mm	(W):70×(H):110×(D):32mm

寸法 (mm)

GS-1000



GS-1100



オプション

埋込用アタッチメント※GS-1000専用
BU-6700



ガラスチェッカー
EG2000

