



ワイヤレス中継出力ユニット

RTR100

■ご注文名：ワイヤレス中継出力ユニット RTR100



主な特長

ワイヤレス信号を 100m^{*}まで コントローラに中継、 コントローラの警報信号を受け 接点を出力

- ワイヤレス端末機器の信号を受信すると、同じ信号をコントローラに中継します。コントローラ1台に中継器を2台まで使用できます。
- コントローラからの警報信号により、接点出力を動作させることが可能です。出力端子にフラッシュライトやベル等を接続することにより、警報の発生を「光」や「音」で知らせることができます。
- リモコンでの警戒 / 解除操作の際に、本機の接点出力をおよそ5秒間動作させることができます。
- 本機に対するいたづらを防ぐため、カバーが開けられるとタンパ異常信号を電波送信します。
- オプション切替スイッチをONにすることにより、オプション用コネクタから警戒信号を出力します。(オプション用コネクタには、TM20「アラームタイマ」のみ接続可能です。) 警戒出力機能を使用する場合は、SPB700「予備電源ボックス」は使用できません。
- 定期送信機能により約5時間に1回、本機の状態(タンパ情報、電源情報等)をコントローラに送信します。その際通信灯が赤点灯します。

※電波到達距離は見通し距離のため、設置場所・使用条件により短くなる場合があります。

選択ポイント

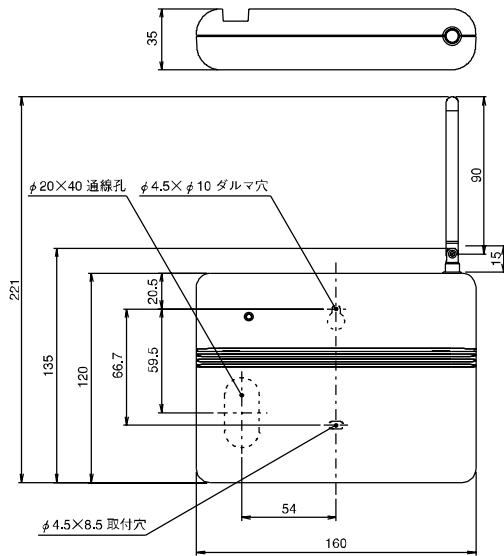
ワイヤレス中継出力ユニット：RTR100は弊社ホームセキュリティRシリーズと組み合わせて使用します。本システムのコントローラと端末機器の距離が離れている場合、または電波の状態が悪い場合に、コントローラ・端末機器間に本機を設置しワイヤレス信号を中継します。また、出力ユニットとしては、コントローラからの警報信号を出力します。

※ホームセキュリティRシリーズ以外のワイヤレスシステムでは使用できません。
※システム中にサブコントローラ(子機)、非接触リモコンを使用する場合は、本機の中継機能は使用できません。

製品仕様

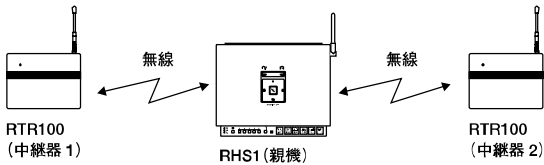
外形寸法図

単位：mm

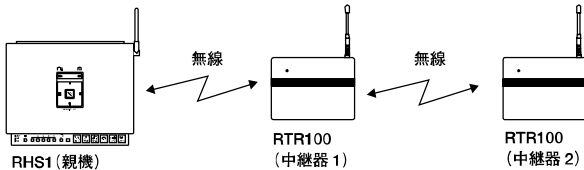


設置例

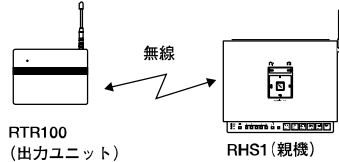
■ 中継器 2 台設置時(並列接続の場合)



■ 中継器 2 台設置時(直列接続の場合)



■ 出力ユニットのみ動作させる場合(親機のみシステムの場合)



仕様

品名	ワイヤレス中継出力ユニット
品番	RTR100
電源	AC/DC アダプタ、外部電源
電源入力	AC/DC アダプタジャック、入力端子 許容電圧範囲：DC10.5V～16V
予備電源(オプション)	ニカド電池 4.8V 700mAh 動作時間：25℃にておよそ 6 時間
消費電流	150mA (最大)
出力	無電圧接点：1a (DC30V 0.3A)
最大登録台数	中継機能：2 台 出力機能：1 台 / 1 テナント
ワイヤレス端末機器	ワイヤレスリモコン：30 台、ワイヤレスセンサ：64 台
最大登録台数	コントローラ：1 台、RTR100：2 台
送信出力	10mW
使用周波数	426MHz 帯
標準電波到達距離	100m (見通し距離)
表示	表示灯：7セグLED (赤) × 2 電源灯：1 (緑) 通信灯：1 (赤)
設定ボタン	登録ボタン 抹消ボタン テストボタン 送信ボタン
付属機能	ワイヤレス信号の中継機能 タンバ機能 警報出力機能 警戒出力機能 ワイヤレスリモコン警戒 / 解除 ワンショット出力機能 電源出力機能 (12V800mA：AC アダプタ使用時)
使用温度範囲	-10℃～+50℃ (結露なきこと)
設置場所	室内壁面
色調	白
質量	約 300g

オプション機器

■ アラームタイマ



TM20

■ 屋外設置用ブラボックス



PCH16-2535 (木板ベース)

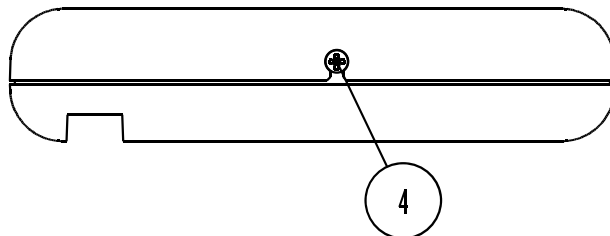
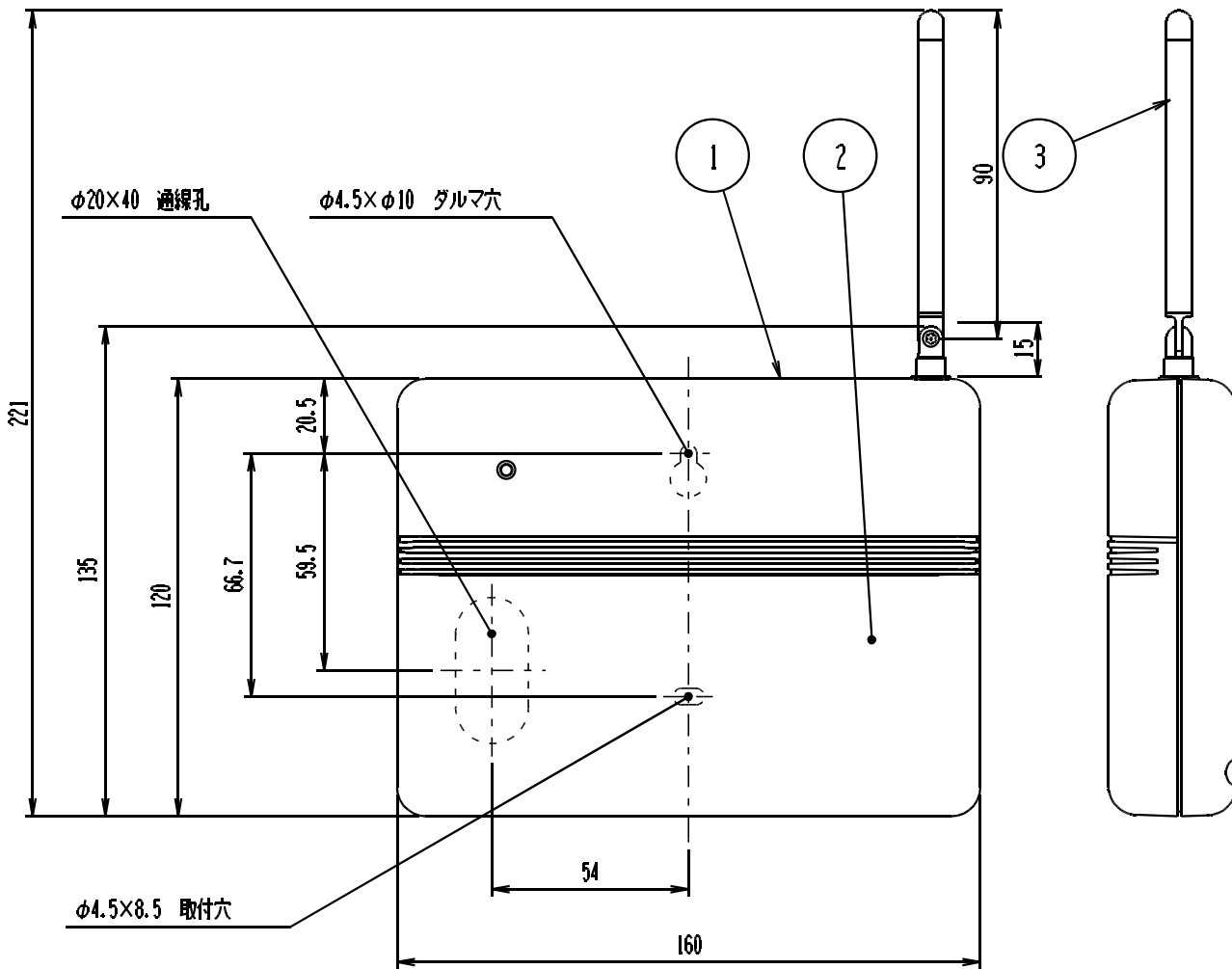
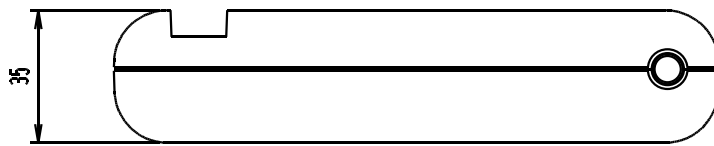
■ 予備電源ボックス



SPB700

単位 mm

No	名称	個数	材質	備考
1	本体	1	ABS	
2	カバー	1	ABS	
3	アンテナ	1		
4	十字穴付き皿小ねじ	1	鋼製 ニッケルめっき	M3×10
5				



6								第3角画法	品名	
5								尺度 1:2	ワイヤレス中継出力ユニット	
4							承認 検印 作成	品番		
3									RTR100	
2										
1										
改訂	数	年月日	変更内容	承認	検印	作成	09年 5月 19日		図番	